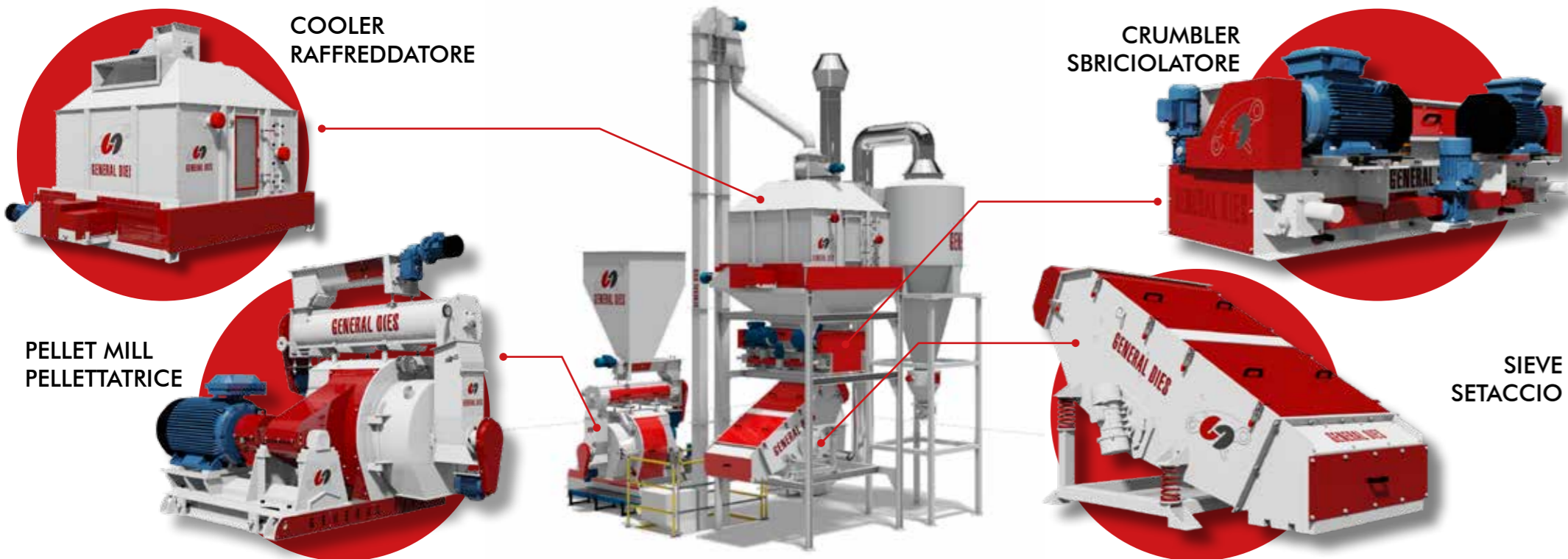


PELLETING LINES - LINEE DI PELLETTATURA

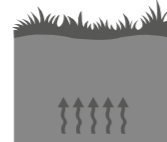


COMPLETE PLANTS - IMPIANTI COMPLETI

COMPLETE PLANTS DESIGN PROGETTAZIONE IMPIANTI COMPLETI



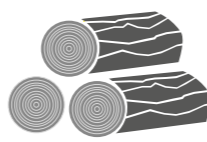
ANIMAL FEED
MANGIME



FERTILIZER
FERTILIZZANTI



STRAW, HAY AND ALFALFA
PAGLIA - FIENO - ERBA M.



WOOD AND BIOMASS
LEGNO E BIOMASSA



PLASTIC
PLASTICA



AND MORE
E ALTRO

www.generaldies.com

Made in Italy



GENERAL DIES



COMPLETE PLANTS DESIGN
PROGETTAZIONE IMPIANTI COMPLETI



PELLET MILLS - PELLETTATRICI

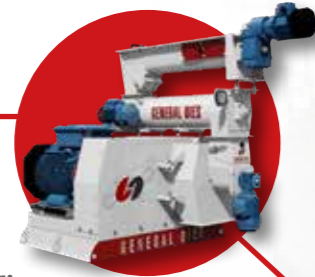
OUR MANUFACTURE
NOSTRA PRODUZIONE



GENERAL DIES, YOUR TRUSTED PELLETTING PARTNER SINCE 1960

FROM **11kW**

IOTA



MACCHINE, IMPIANTI, ASSISTENZA TECNICA

Quasi 60 anni di esperienza nella:

- Produzione di: **Pellettrici, raffreddatori, sbriciolatori e setacci**
- Fornitura di **impianti** chiavi in mano
- **Revisione ed ampliamenti** di impianti esistenti
- **Manutenzione** impianti
- **Formazione** degli operatori
- Esecuzione di **prove** di cubettatura

Settori:

- Mangimi per animali e miscele di crusca e cereali
- Paglia, fieno ed erba medica
- Colza, polpa di barbabietola da zucchero
- Compost, fertilizzanti organici
- Segatura e biomassa
- Scarti di cibo e altri rifiuti
- Rifiuti solidi urbani
- Carta, plastica
- Prodotti chimici

Altri prodotti su richiesta!

MASCHINEN, ANLAGEN, KUNDENDIENST

Fast 60 Jahre Erfahrung in:

- Produktion von: **Pelletpressen, Kühler, Krümmer und Sieben**
- Lieferung von schlüsselfertigen **Pelletieranlagen**
- **Instandsetzung und Erweiterung** bestehender Pelletieranlagen
- **Wartungsarbeiten** von Pelletieranlagen
- **Schulungen für Mitarbeiter**
- **Tests**

Bereiche:

- Tierfutter und Kleine Mischungen und Getriebe
- Heu, Stroh und Luzerne
- Raps und Zuckerrübenschnitzeln
- Compost, organische Düngemittel
- Sägespäne und Biomasse
- Speisereste und andere Abfälle
- Siedlungsabfälle
- Papier, Kunststoff
- Chemische Produkte

Weitere Produkte auf Anfrage!

MACHINES, PLANTS, TECHNICAL ASSISTANCE

Almost 60 years of experience in:

- Production of: **Pellet mills, coolers, crumblers, sieves**
- Supply of turn-key **plants**
- **Refurbishing and expansion** of existing plants
- Plants' **maintenance service**
- **Training** of operators
- **Pellettability tests**

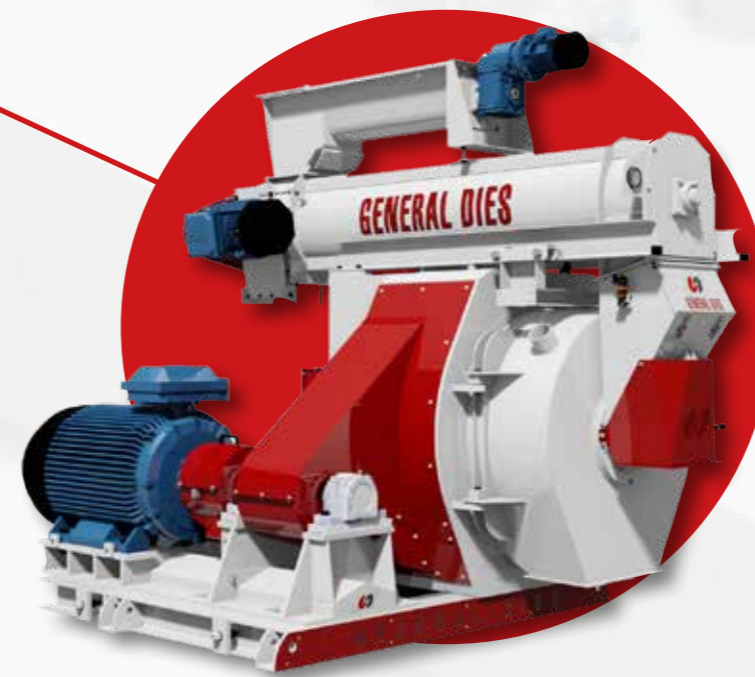
CHI



GAMMA



OMEGA



KAPPA



Sectors:

- Animal feed and mixtures of bran and cereals
- Hay, straw and alfalfa
- Rape and sugar beet pulps
- Compost, organic fertilizers
- Sawdust and biomass
- Waste food and other garbage
- Solid urban waste
- Paper, plastic
- Chemical products

Other products on request!

MACHINES, PLANTES, ASSISTANCE TECHNIQUE

Près de 60 ans d'expérience dans:

- Production de: **Presses à granuler, refroidisseurs, broyeurs et tamisiers**
- Fourniture de **plantes** clés en main
- **Révision et extension** des installations existantes
- **Maintenance** de l'usine
- **Formation** des opérateurs
- Possibilité d'effectuer des **essais** de granulation

Secteurs:

- Aliments pour animaux et mélanges de son et de céréales
- Paille, foin et luzerne
- Viols, pulpe de betterave sucrière
- Compost, engrais organiques
- Sciure et biomasse
- Déchets alimentaires et autres types
- Déchets urbains solides
- Papier, plastique
- Produits chimiques

D'autres produits sur demande!

MAQUINAS, PLANTAS, ASISTENCIA TECNICA

Casi 60 años de experiencia en:

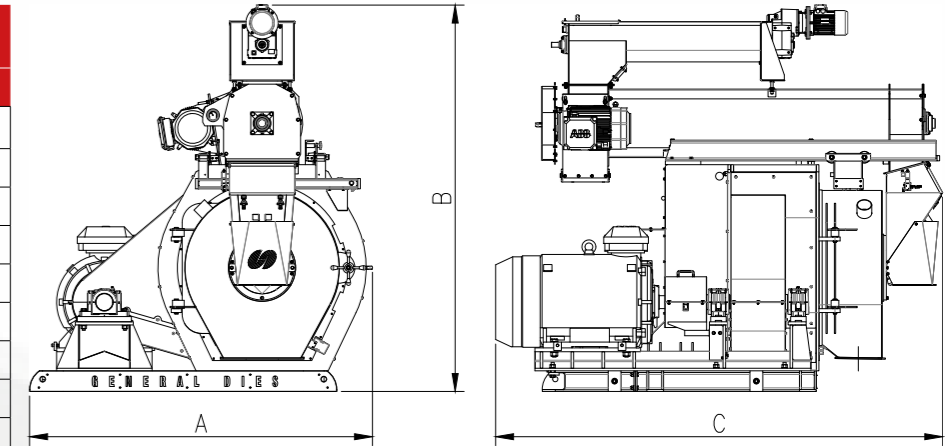
- Producción de: **Pelotizadoras, enfriadores, desmenuzadores y tamizadores**
- Suministro de **instalaciones** llave en mano
- **Revisión y ampliación** de instalaciones existentes
- **Manutención** de plantas
- **Formación** de los operadores
- Ejecución de **pruebas** de peletización

Sectores:

- Alimentos para animales y mezclas de salvado y cereales
- Paja, heno y alfalfa
- Colza, pulpa de remolacha azucarera
- Compost, fertilizantes orgánicos
- Serrín y bio-masa
- Residuos de comida y otros residuos
- Residuos sólidos urbanos
- Papel, plástico
- Productos químicos

Otros productos sobre demanda!

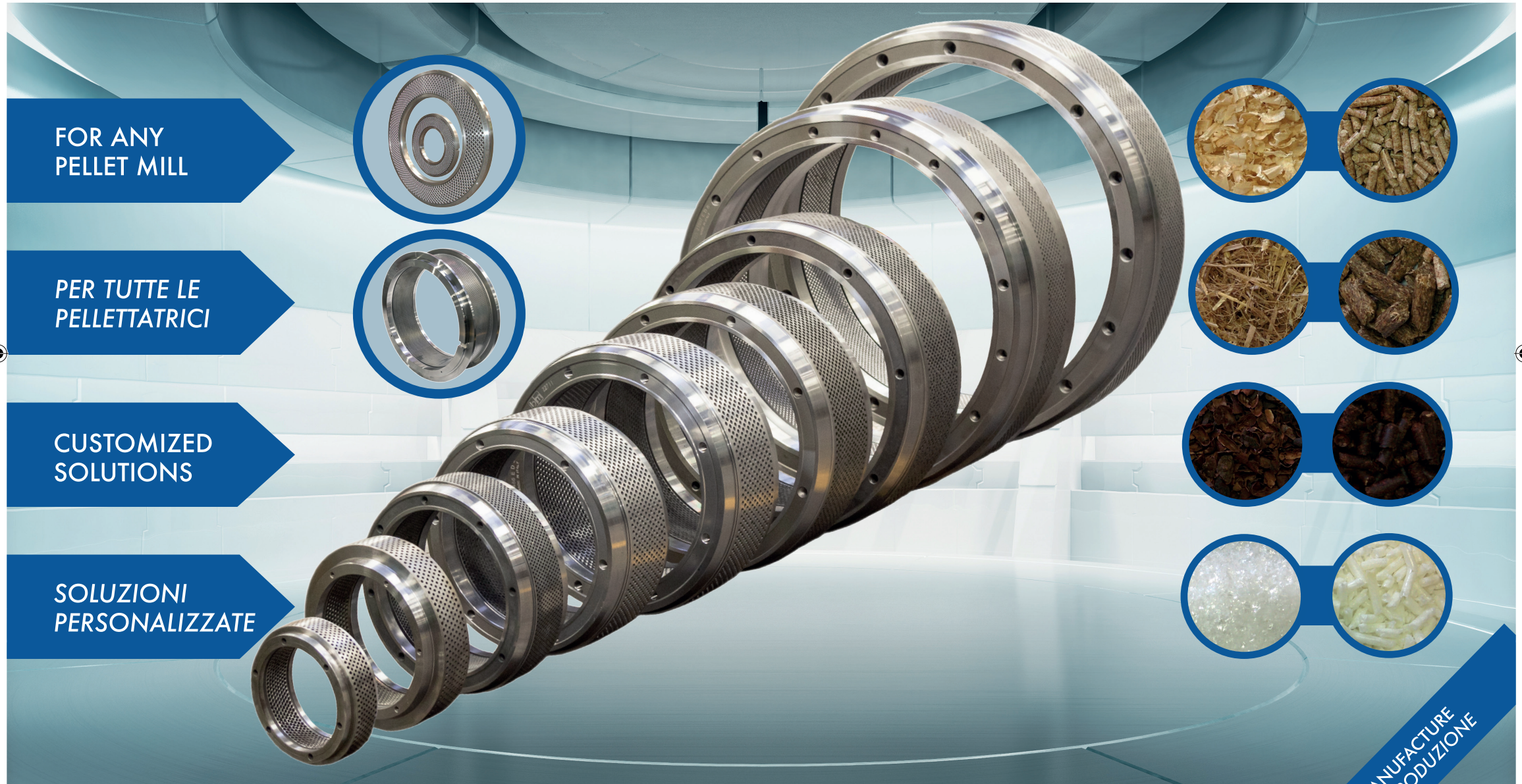
| MODELLO MODEL | TRAFILA DIE | DIMENSIONI DIMENSIONS | | | POTENZA POWER | PESO WEIGHT |
|------------------|----------------|--------------------------|--------|--------|------------------|----------------|
| | ø (mm) | A (mm) | B (mm) | C (mm) | (KW) | (Ton) |
| Iota25 | 254 | 1195 | 1275 | 1395 | 22-30 | 0,9 |
| Chi30 | 300 | 1575 | 1750 | 1855 | 30-37-45 | 1,8 |
| Chi33 | 330 | 1575 | 1750 | 1855 | 37-45 | 2,4 |
| Chi36 | 360 | 1825 | 1940 | 2215 | 55-75 | 3,4 |
| Gamma42 | 420 | 2160 | 2190 | 2710 | 75-90-110 | 4,1 |
| Gamma51 | 510 | 2160 | 2450 | 2795 | 110-132-160 | 5,2 |
| Omega56 | 560 | 2615 | 3000 | 3430 | 160-200 | 8,3 |
| Omega67 | 670 | 2615 | 3025 | 3465 | 200-250 | 9,3 |
| Kappa80 | 800 | 3055 | 3250 | 4450 | 315-355 | 14,5 |
| Kappa88 | 880 | 3100 | 3145 | 3415 | 2x132-160-200 | 16,5 |
| Kappa96 | 960 | 3055 | 3250 | 4550 | 355-400 | 18,5 |



TO **400kW**

www.generaldies.com

Made in Italy



FOR ANY
PELLET MILL

PER TUTTE LE
PELETTATRICI

CUSTOMIZED
SOLUTIONS

SOLUZIONI
PERSONALIZZATE

DIES - ROLLS - ROLL SHELLS / TRAFILE - RULLI - CAMICIE RULLO

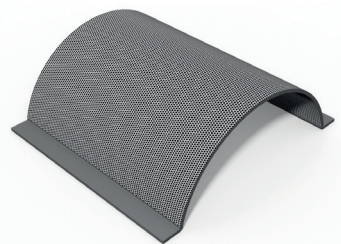
OUR MANUFACTURE
NOSTRA PRODUZIONE

GENERAL DIES, YOUR TRUSTED PELLETING PARTNER SINCE 1960

SPARE PARTS FOR PELLET-MILLS RICAMBI PER PELLETTATRICI



SPARE PARTS FOR HAMMERS AND ROLLER MILLS RICAMBI PER MOLINI



SPARE PARTS FOR EXTRUDERS RICAMBI PER ESTRUSORI



SPARE AND WEAR PARTS

- Dies, rollers, roller shells and spare parts for any type of pellet mills
- Hammers, screens, rotors and spare parts for hammer mills
- Rollers for crumblers or for roller mills
- Dies, screws and spare parts for extruders
- Details on designs and samples
- Refurbishing of dies and rollers for pellet mill

MATERIALI D'USURA E RICAMBI

- Trafile, rulli, camicie rullo e ricambi per tutte le pellettatrici
- Martelli, griglie, rotori e ricambi per molini
- Rulli per sbriciolatori o per molini a rulli
- Trafile, viti e altri ricambi per estrusori
- Particolari a disegno e a campione
- Riparazione trafile e rulli per pellettatrici

ERSATZ UND VERSCHLEISSTEILE

- Matrizen, komplette Koller, Kollerhülsen und Ersatzteile für alle Pressenmodelle
- Schläger, Siebe, Rotoren und Ersatzteile für Hammermühlen
- Koller für Krümmler und Kollermühlen
- Matrizen, Schnecken und Ersatzteile für Extruder
- Einzelheiten nach Zeichnung und nach Probe
- Instandsetzen von Matrizen und Kollerrollen für Pelletierpressen

PIECES D'USURE ET DE RECHANGE

- Filières, rouleaux, coquilles et pièces de rechange pour tous les presses à granuler
- Marteaux, grilles, rotors et pièces de rechange pour broyeurs
- Rouleaux pour émetteurs ou pour broyeurs à rouleaux
- Filières, vis et autres pièces de rechange pour extrudeuses
- Pièces suivant un plan ou un modèle
- Réparation de filières et rouleaux pour presses à granuler

MATERIALES DE DESGASTE Y DE REPUESTO

- Matrices, rodillos, camisas y partes de repuesto para todas las prensas pelletizadoras
- Martillos, parillas, rotors y partes de repuestos para molinos
- Rodillos para desmenuzadores o para molinos de rodillos
- Matrices, tornillos y otras partes de repuesto para extrusores
- Particulares a dibujo y por muestreo
- Reparaciones de matrices y rodillos para prensas pelletizadoras

GENERAL DIES – Via Strà, 182 – 37030 – COGNOLA AI COLLI (VR) – ITALY Ph. 045.7650600/293 – Fax 045.7650245 – info@generaldies.com – www.generaldies.com



VAT n. IT 00442730230 - N. REA 138815 - Capital stock € 51.480,00 i.v.